



# MONTHLY MEMBERSHIP PROGRESS REPORT

District 334 E

Results as of: 03/31/2019

GMT: MASAYOSHI MARUYAMA, YASUHISA NAKAMURA

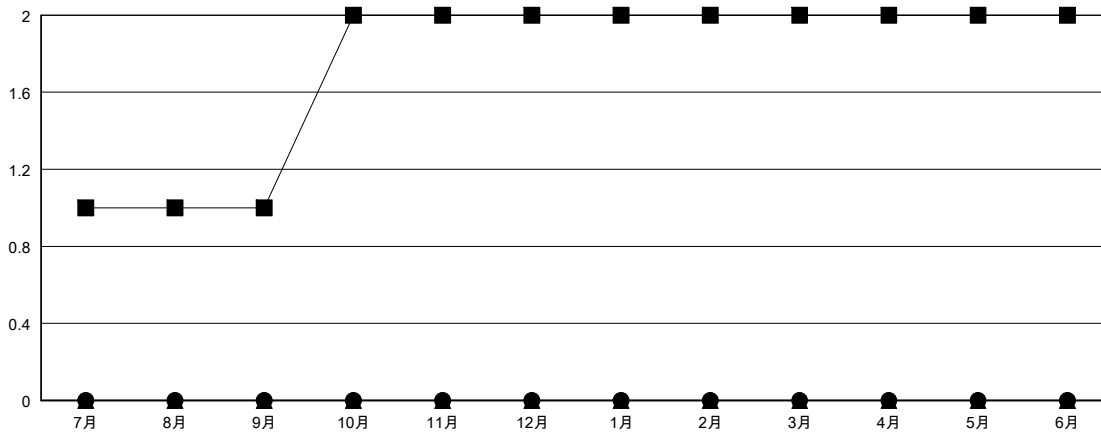
地域 JAPAN

GMT会則地域

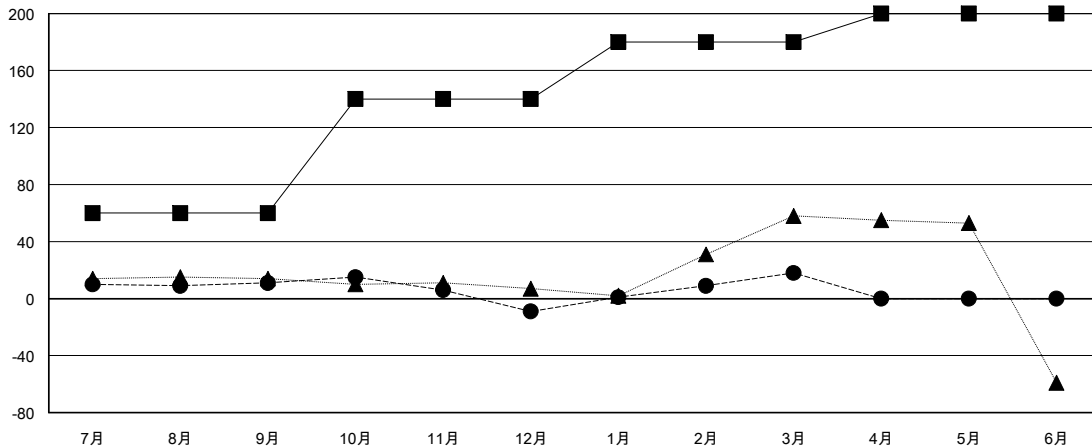
クラブ			
結果: 2018-2019			
四半期	新クラブ目標	新クラブ	解散クラブ
7月/8月/9月	1	0	0
10月/11月/12月	1	0	1
1月/2月/3月	0	0	0
4月/5月/6月	0	0	0

名			
結果: 2018-2019			
四半期	会員純増目標	会員増強実績	退会者(転籍を含む) 実際
7月/8月/9月	60	40	28
10月/11月/12月	80	43	57
1月/2月/3月	40	55	27
4月/5月/6月	20	0	0

新クラブ目標及び実績累計



会員目標及び実績累計



解散クラブ: 1	36 CLUBS OF 51 一名以上の新会員を登録	男女別 男性 1,814 (69.80%) 女性 785 (30.20%) 女性%年度目標: 20%
退会者 物故会員 20 クラブ解散 6 その他 86 合計 112	<a href="#">会員累計データを見るには、ここをクリック</a>	世帯主/家族会員合計 1,394 国際会費半額の家族会員 792